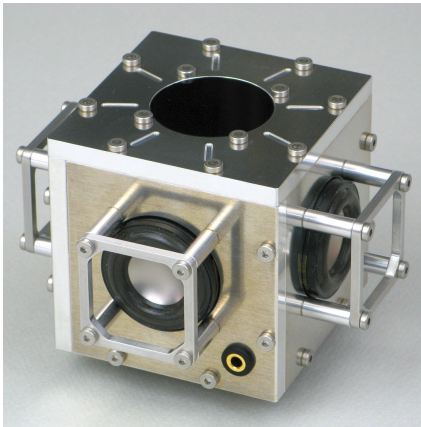


cubeSP キューブエスピー

無指向性スピーカー

■ 製品概要

- ・コンパクトな無指向性スピーカーです。筐体が小さいために極めて良好な無指向特性を有しています。
- ・72mm角の直方体（正六面体）の4面にドライバー・ユニット（スピーカー）4ヶを備えています。筐体が非常に小型であるために、大型の多面体スピーカー・システムよりも無指向特性は優れています。
- ・従来の大型の音響計測用正十二面体スピーカーの使用が適さない、小容積の空間での室内音響計測向けです。個人宅、小スタジオ、ポストプロダクション・スタジオ、録音スタジオのモニタールーム、防音室、自動車のキャビン、教室、小会議室などの室内音響計測に適しています。
- ・一般的なオーディオ用途、音楽再生用スピーカーとしても使用可能です。ポストプロダクション・スタジオでの、無指向性スピーカーを使用しているリスナーを想定したモニター用途にも適しています。
- ・点音源の必要な実験、研究用途にも理想的な音源となります。
- ・筐体は堅牢なアルミ製（板厚6mm）で、スピーカー・ユニット保護用のグリルを備えています。誤った扱いや不注意によるスピーカー振動板の破損の危険性が小さいため、学生実験にも最適です。
- ・小型で視覚的に邪魔になりにくいため、サウンド・インスタレーションの音源にも適しています。筐体のアルマイト着色加工も可能です。（アルマイト着色は有償オプション）



写真右のスタンド（小型三脚）は cubeSP の付属品ではありません

■ 寸法・重量

- ・寸法 72mm x 72mm x 72mm (W x D x H、保護グリル・突起部を含まないボディ寸法)
110mm x 110mm x 74mm (W x D x H、保護グリル・突起部を含む)
- ・重量 700 グラム（本体）
- ・底部にカメラ仕様の 1/4inch ネジ穴があります。（深さ 8mm）カメラ用三脚に取り付け可能です。

■ 製品構成

- ・無指向性スピーカー cubeSP 本体
- ・コネクタ付接続ケーブル（先バラ）
- ・本体収納用プラスチック・ケース
- ・取扱説明書 他

■ 価格

当社出荷価格 185,000 円（税抜）、198,800 円（8%税込）

■ 保証期間

通常の使用状態において、出荷後 6 ヶ月以内に故障・不良が発生した場合は無償交換いたします。

※ 製品仕様、本資料に示した内容は予告無く変更する場合がありますのでご了承ください

開発元・販売元、製品についての問い合わせ先

有限会社ケプストラム

E-mail dsp@cepstrum.co.jp

〒206-0021 東京都多摩市連光寺 2-33-1 TEL (042)357-0621 FAX (042)357-0622

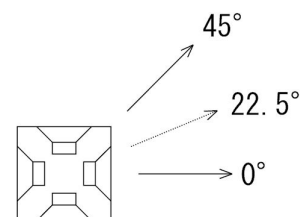
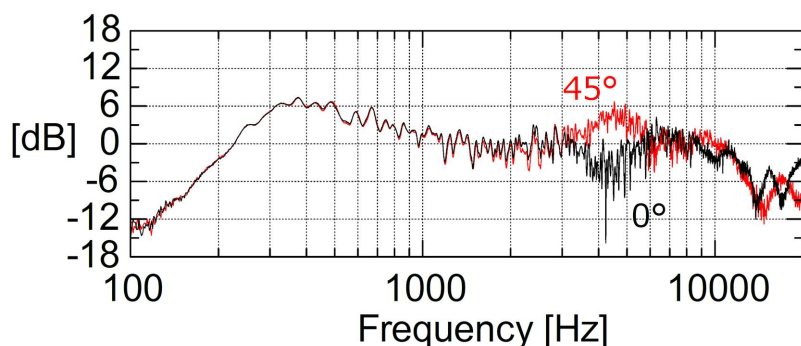
2017.1.11

cubeSP キューブスピーカー

無指向性スピーカー

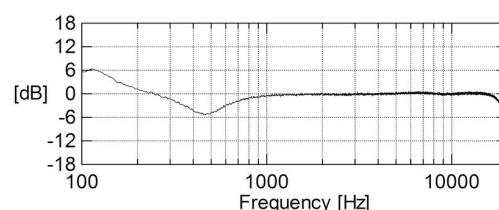
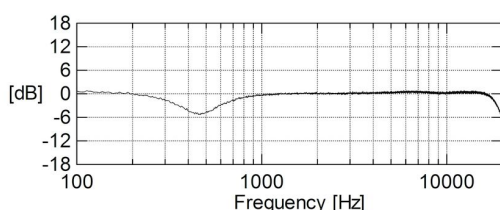
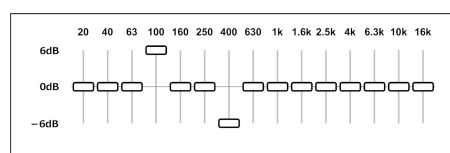
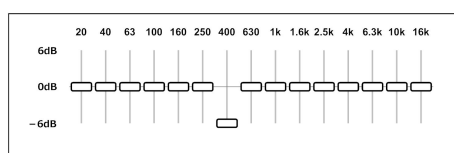
■ 周波数特性・指向特性

- ・ 22.5° 方向で 4kHz 付近の周波数特性が平坦になります。（22.5° 方向の測定データは近日公開予定）
- ・ cubeSP の上面パネルには 22.5° 方向を示す溝があります。



■ 周波数特性の補正方法

- ・ 一般的に、正多面体無指向性スピーカーはエンクロージャーの容積不足のために、低域上昇の周波数特性を有しています。グラフィック・イコライザやフリー/オープンソースのソフトウェアを用いて周波数特性の補正が可能です。周波数特性実測データおよび補正データを公開している無指向性スピーカーは cubeSP だけです。補正設定データ（デジタル・フィルタ係数等）は無償でご提供しています。
- ・ 例えばフリーソフト Equalizer APO を用いれば、Windows パソコンからの D/A 再生時にリアルタイムで周波数特性補正処理ができます。
- ・ 専用イコライザ EQube もご用意しています。（EQube は受注生産）
- ・ 下図は 15 バンドのグラフィック・イコライザを用いた特性補正設定例です。
左：400Hz 付近の盛り上がりのみを補正する場合
右：100Hz 付近のブーストもおこなう場合



■ 有償オプション（詳細は当社まで直接お問い合わせください）

- ・ 周波数特性補正用アクティブ・イコライザ EQube（計測用途の使用時にマイクアンプの後段に接続）
- ・ 本体のアルマイト着色加工

※ 製品仕様、本資料に示した内容は予告無く変更する場合がありますのでご了承ください

開発元・販売元、製品についての問い合わせ先

有限会社ケプストラム

E-mail dsp@cepstrum.co.jp

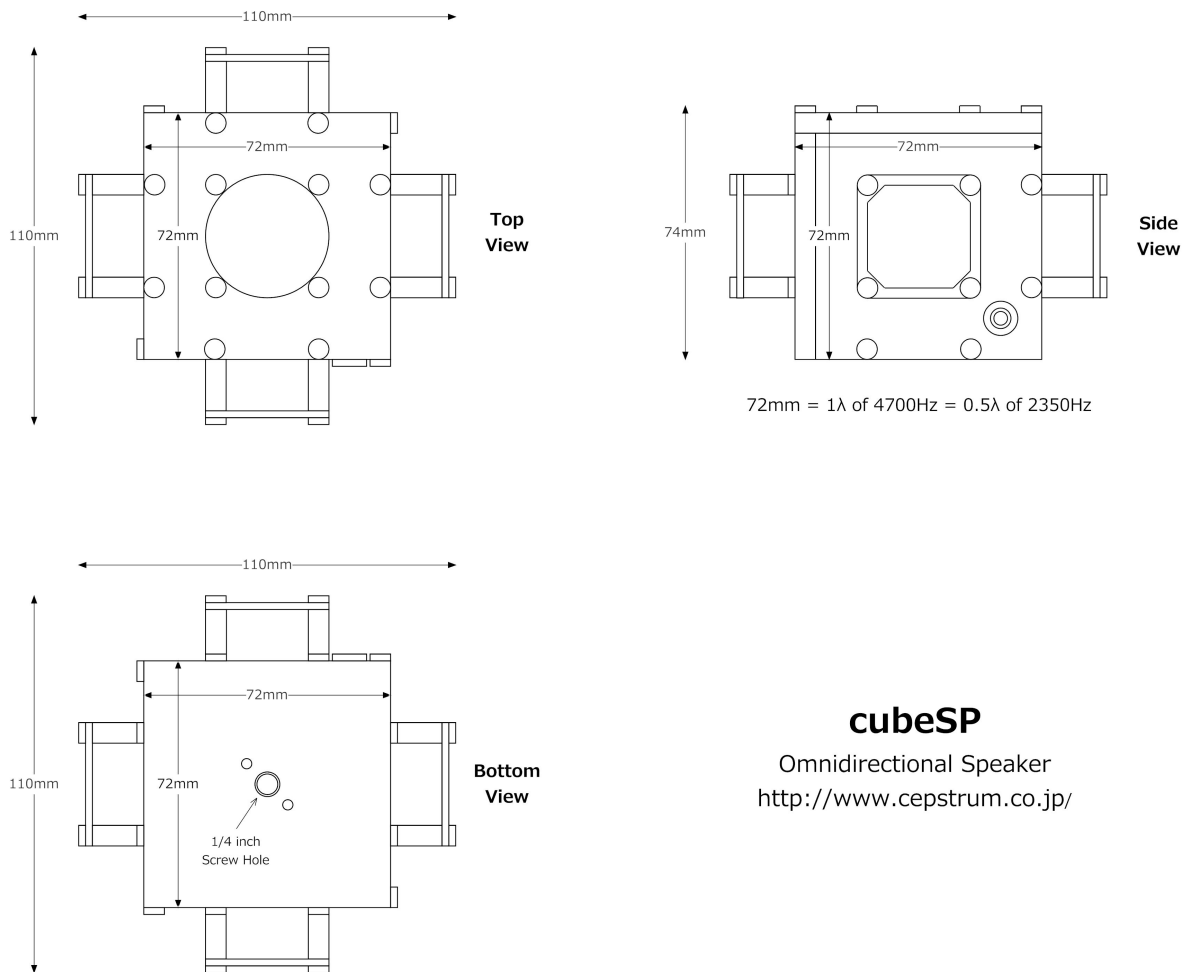
〒206-0021 東京都多摩市連光寺 2-33-1 TEL (042)357-0621 FAX (042)357-0622

2017.1.11

cubeSP キューブエスピー

無指向性スピーカー

■ 製品外形



cubeSP

Omnidirectional Speaker
<http://www.cepstrum.co.jp/>

- ・ 底部にカメラ三脚への取り付け用のネジ穴があります (1/4inch ネジ穴)
三脚は中型以上のフィルムカメラ用/ビデオカメラ用の堅牢なものをご利用ください。
- ・ アルミ製の筐体は静電気による電撃防止用の抵抗 (10M Ω) を介して入力コネクタのグラウンド端子 (ミニジャックのスリーブ側端子) に接続されています。

■ 入力仕様

公称入力インピーダンス 8 Ω
入力コネクタ ϕ 3.5mm ミニジャック

■ 能率

78dB/W/m

■ 許容入力

20Wrms (破損しない短時間の入力電力許容値です)

※ 製品仕様、本資料に示した内容は予告無く変更する場合がありますのでご了承ください

開発元・販売元、製品についての問い合わせ先

有限会社ケブストラム

E-mail dsp@cepstrum.co.jp

〒206-0021 東京都多摩市連光寺 2-33-1 TEL (042)357-0621 FAX (042)357-0622

2017.1.11